

# AVANTAGES CSE ET TRANSITION ÉCOLOGIQUE : DES ENJEUX COMPATIBLES ?

**11 milliards pour la transition  
écologique : élus CSE, à vous de jouer !**



**SEPTEMBRE  
2020**

---

# SOMMAIRE

---

## I. INTRODUCTION

<i>Avant-propos</i>	2
<i>Synthèse : avantages CSE et transition écologique</i>	3

## II. L'ENQUÊTE : RÉSULTATS DÉTAILLÉS

<i>Le CSE, un acteur-clé pour la transition écologique...</i>	4
<i>....mais pas toujours identifié comme tel !</i>	5
<i>État des lieux : des actions encore limitées</i>	6
<i>Et les salarié(e)s dans tout ça ?</i>	8
<i>Le palmarès des avantages verts qui fonctionnent</i>	9
<i>Mais alors, qu'est-ce qui bloque ?</i>	10
<i>"CSE 2.0" : perspectives pour la suite</i>	11

## III. ILS L'ONT FAIT : CAS PRATIQUES

<i>Des ateliers zéro-déchets enchantent les salariés</i>	12
<i>Une charte des achats responsables pour le CSE</i>	12
<i>Un marché hebdomadaire, local, bio et solidaire</i>	13
<i>Une carte cadeau 100% éthique pour Noël</i>	13

## IV. ANNEXES

<i>Un mot sur nous</i>	14
<i>Méthologie de l'enquête</i>	15

---

# AVANT-PROPOS

---

## De quoi parle-t-on ?

---

Des avantages que les représentants du personnel, élus aux Comités Sociaux et Économiques (CSE), s'efforcent d'offrir à leurs collègues grâce au budget des activités sociales et culturelles (ASC). Ces prestations sont destinées à améliorer les conditions de vie, de travail et d'emploi des salariés.

## La transition écologique ?

---

Un terme beaucoup, beaucoup utilisé aujourd'hui. Retenons la définition suivante, issue du Ministère de la Transition Écologique et Solidaire : "L'évolution vers un nouveau modèle économique et social, qui renouvelle nos façons de consommer, de produire, de vivre ensemble. Il a pour but de répondre aux grands enjeux environnementaux : ceux du changement climatique, de la rareté des ressources et de la perte accélérée de la biodiversité." On sait, c'est un peu long, mais le sujet est vaste !



## 11 milliards ?

---

Difficile de dire, à l'euro près, combien représentent les dépenses ASC et les achats des salariés associés à ces subventions. Elles sont estimées à un montant total de 11 milliards d'euros par an... soit 7% des dépenses récréatives des Français (1) ou un tiers du budget du Ministère de la Transition Écologique (2). Assez pour faire bouger les choses, non ?

## Du renouvellement !

---

Car oui, le contexte a bien évolué depuis 1945, année où ces fameuses « œuvres sociales » organisées par le patronat ont été transférées aux Comités d'Entreprise (vous vous souvenez ? les pas si lointains ancêtres des CSE). La nature des avantages a d'abord changé (pas de voyage à Disney en 1945 par exemple) ; la manière de les distribuer aussi (bonjour Internet). En 2017, une réforme de la représentation salariée (3) a partiellement porté une nouvelle génération à la tête des CSE. Beaucoup d'élus se questionnent aujourd'hui sur leur rôle et cherchent de nouvelles pistes pour demain.

---

## COMPRENDRE POUR INSPIRER L'ACTION

Pourquoi ce livre blanc ? En 2020, nous avons mené une enquête pour faire l'état des lieux des pratiques existantes. Nos buts ? Recenser les freins et les aspirations des élus CSE et des salariés. Ensuite, éveiller les consciences et diffuser les bonnes pratiques pour accélérer. Donner de l'inspiration pour l'action, en somme.

---

# AVANTAGES CSE ET TRANSITION ÉCOLOGIQUE : OÙ EN EST-ON ?

Un rôle à jouer

**82 %**

**des élu(e)s CSE et des salarié(e)s estiment que le CSE a un rôle à jouer dans la transition écologique**

“ Cela va dans le sens du “mieux vivre” et à ce titre, fait tout son sens dans le cadre du CSE. ”

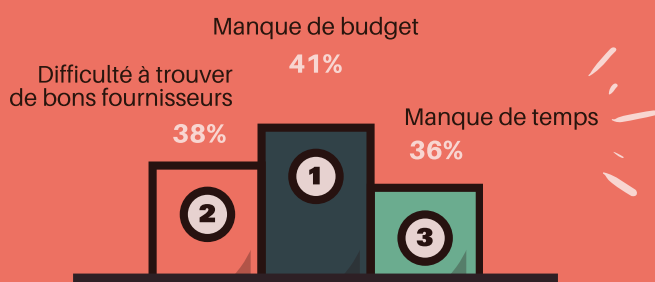
Sébastien, élu CSE



**État des lieux**

**À ce jour, peu de CSE ont entamé des actions concrètes**

**Seule une faible part de leur budget (moins de 5 %) est allouée aux actions écologiques**



**Qu'est-ce qui bloque ?**

“ J'ai plein d'idées que j'aimerais proposer à mes salariés, mais je manque de temps, et je dois déjà faire le travail de gestion. ”

Adrien, élu CSE

**Un terreau fertile**



**9 salariés sur 10 souhaiteraient bénéficier d'une offre partielle ou complète d'avantages CSE durables**

**2 tiers des élus estiment que cela améliorerait l'image du CSE auprès des salariés**

**En pratique**

**Des avantages utiles à la transition, d'accord, mais lesquels ?**

Aide à l'investissement éco-responsable des salariés

Solutions d'économie circulaire et collaborative dans l'entreprise

Subvention de dépenses visant à réduire l'impact personnel

Soutien au pouvoir d'achat éco-responsable des salariés

Sensibilisation et information aux enjeux écologiques

Transformation des activités CSE existantes vers des alternatives éco-responsables



# LE CSE, UN ACTEUR-CLÉ POUR LA TRANSITION ÉCOLOGIQUE...

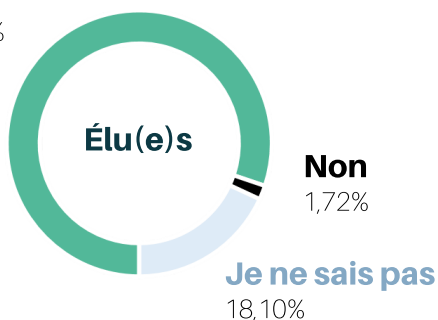
1

## Élus et salariés sont formels : le CSE a un rôle à jouer dans la transition écologique

PENSEZ-VOUS QUE LE CSE A UN RÔLE À JOUER DANS LA TRANSITION ÉCOLOGIQUE ?

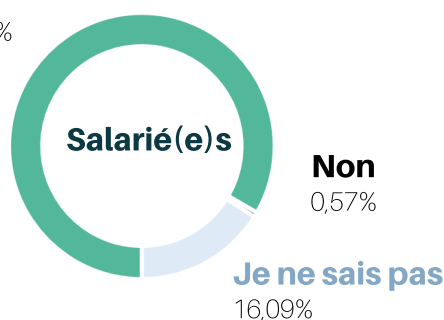
Oui

80,17%



Oui

83,33%



“

Cela va dans le sens du “mieux vivre” et à ce titre, fait tout son sens dans le cadre du CSE.

”



Sébastien, élu CSE dans une entreprise agroalimentaire de + 2 000 employés

2

## Quel rôle ? Deux leviers d'action pour les CSE

Sur le volet économique, les CSE peuvent peser sur les décisions de la direction, comme par exemple sur la gestion écologique des locaux ou le fléchage de l'épargne salariale. De plus en plus de CSE choisissent de mettre en place une commission environnementale (voir encadré page suivante).

Sur la partie sociale et culturelle, la mise en place d'avantages durables est un fort levier d'action. Le besoin naît des préoccupations croissantes des salariés, reflet des évolutions de la société. Selon les élus, cela va de pair avec le bien-être apporté à leurs collègues et le lien social induit dans l'entreprise. La position unique du CSE lui permet ainsi de s'intéresser au quotidien des salariés et de bénéficier à leurs familles.

“

Souvent, les salariés demandent des choses qui sont du périmètre de la direction, comme les déchets sur le site. Mais les actions locales et sociales qui touchent la vie du quotidien, il les attendent de nous !

”



Christine, secrétaire CSE dans une entreprise aérospatiale de + 2000 employés

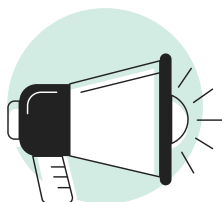
# ...MAIS PAS TOUJOURS IDENTIFIÉ COMME TEL !

3

## Un CSE rarement sollicité par les salariés en matière d'écologie

Le CSE n'est pas forcément identifié comme interlocuteur par les salariés de l'entreprise. Les préoccupations écologiques des salariés ne se matérialisent que rarement par des demandes concrètes au CSE sur des sujets verts, qui restent bien souvent l'apanage des directions RH ou RSE.

CES PRÉOCCUPATIONS SE  
MATÉRIALISENT-ELLES PAR  
DES DEMANDES SPÉCIFIQUES  
ENVERS VOTRE CSE ?



NON  
**55 %**

Élu(e)s

NON  
**58 %**

Salarié(e)s

### La Commission Environnement : une pratique en développement

De plus en plus de CSE font le choix d'établir une Commission Environnement. Facultative, elle nécessite la signature d'un accord d'entreprise. Composée d'élus et de salariés référents, elle permet d'être force de proposition dans la politique environnementale de l'entreprise (plan de mobilité, consommation énergétique des bâtiments, tri dans les locaux...). Son champ d'action peut également englober les avantages ASC (petit débat avec la commission "Voyages" en perspective ?).

“ Les discussions RSE viennent souvent d'en haut, et les employés n'ont pas forcément les moyens d'agir. Il était temps que les élus s'en emparent, car il n'y avait pas de contre-pouvoir dans l'entreprise. ”

Mathilde Despax, experte CSE, fondatrice de GATE 17

# ÉTAT DES LIEUX : DES ACTIONS ENCORE LIMITÉES (1/2)

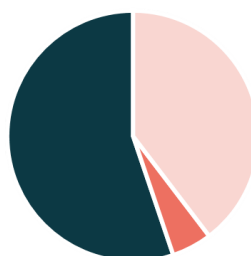
1

## Mais où en sont les CSE aujourd'hui ?

Plus de la moitié des CSE déclarent n'avoir encore rien mis en place. Quant aux précurseurs, ils n'ont souvent lancé que quelques offres.

VOTRE CSE A-T-IL MIS EN  
PLACE DES ACTIVITÉS OU  
OFFRES LIÉES À L'ÉCOLOGIE ?

**Non**  
55,17%



**Oui, quelques unes**  
39,66%

**Oui, beaucoup**  
5,17%

2

## Et d'un point de vue budget ?

Le nerf de la guerre ! Quelle part des dépenses annuelles ASC est allouée à des activités utiles à la transition ?



- Un fait intéressant pour commencer, **plus de la moitié des élus CSE se déclarent incapables de calculer** la part de leur budget ASC dédié aux activités vertes... Il est clair qu'il ne s'agit pas d'un indicateur piloté de manière systématique à l'heure actuelle.
- Et parmi ceux qui savent ? **83 % déclarent y allouer moins de 5 % de leur budget annuel**. Une minorité (17%) indique y consacrer plus de 10 % chaque année. Aucun CSE ne dépasse la barre des 15 % de dépenses.

“ Nous avons un budget conséquent de 2 M€, mais c'est moins de 1 % qui est aujourd'hui fléché vers des avantages verts. ”



Bruno, ex- élu CSE dans une entreprise automobile de + 2000 employés

# ÉTAT DES LIEUX : DES ACTIONS ENCORE LIMITÉES (2/2)

Pour vous brosser rapidement le tableau, les CSE alloueraient en moyenne **5%** de leur budget annuel à leur mission économique, **14%** à Noël et aux festivités, **24%** aux services destinés aux salariés et **57%** au tourisme et aux loisirs (4).



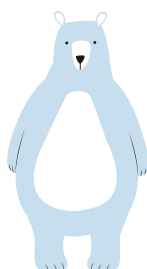
Laurence, élue CSE dans un groupe bancaire de + 2000 employés



Chez nous, les demandes les plus fortes sont clairement les séjours dans les destinations lointaines, et la billetterie.



Et mes 11 milliards, alors ?



## Les achats responsables, version CSE

Les avantages "classiques" ne sont pas nécessairement opposés aux avantages "verts." Bien souvent, le choix du prestataire peut faire la différence. Pour cela, certains CSE engagés choisissent de mettre en place une charte des achats responsables pour piloter leur impact (voir cas pratique page 12).



Il faudrait que le CSE prenne en compte l'écologie dans tous les projets, dans les choix des prestataires... Ce n'est pas le cas aujourd'hui, notamment sur la partie voyages.



Audrey, élue CSE d'une entreprise informatique de 1000 employés

# ET LES SALARIÉ(E)S DANS TOUT ÇA ?

1

## L'environnement est un sujet d'attention croissant pour les salariés de tous horizons

Le constat est unanime : 9 salariés sur 10 observent d'abord que leurs collègues sont de plus en plus sensibles aux enjeux écologiques dans leur quotidien. D'ailleurs, ce sont aussi 9 salariés sur 10 qui sont demandeurs d'offres vertes !



**9 salariés sur 10 souhaiteraient bénéficier d'une offre partielle ou complète d'avantages CSE durables**

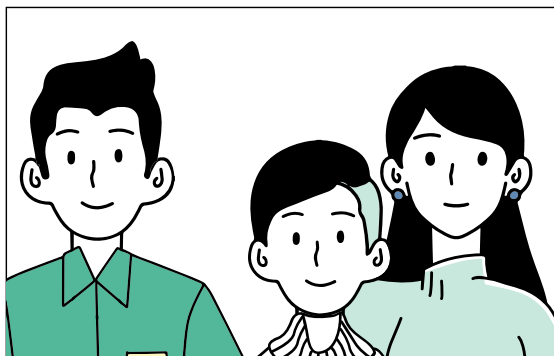
Bien sûr, tous les salariés ne sont pas demandeurs avec la même intensité : la moitié d'entre eux se contenterait de quelques offres en complément de l'existant, tandis qu'une autre moitié, plus radicale, aimerait une offre complète sur ce thème. Sans surprise, le corps salarié est le reflet de la société et de sa diversité.

C'est un bon début pour démarrer quelque chose, non ?

2

## La tendance est plus forte chez les jeunes salariés

Devinez quoi ? Les jeunes sont souvent les plus sensibles aux enjeux écologiques. Un sujet important pour les CSE, qui ont parfois du mal à attirer les jeunes au sein des listes électorales.



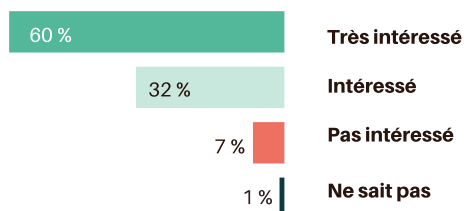
“ J’ai beaucoup de remarques de jeunes salariés qui me demandent : pourquoi vous ne faites pas ci ou ça ? Les moins de 30 ans chez nous sont très engagés sur ce sujet. ”

Isabelle, élue CSE dans une entreprise aéronautique + 2000 salariés

# LE PALMARÈS DES AVANTAGES VERTS QUI FONCTIONNENT

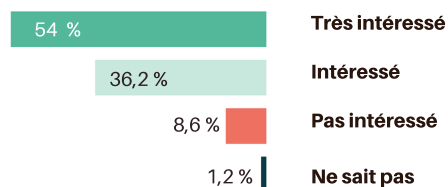
Nous avons ouvert le champ des possibles... mais que choisir ? Voici les axes d'avantages les plus plébiscités par les salariés et les élus. Le match est serré et il faut avouer que tous s'en sortent avec un score très honorable.

## côté salarié(e)s



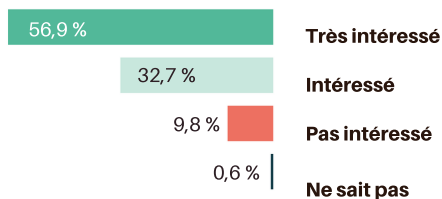
### Aide à l'investissement éco-responsable des salariés

Par exemple ? Des solutions d'épargne verte ou des investissements dans des forêts gérées



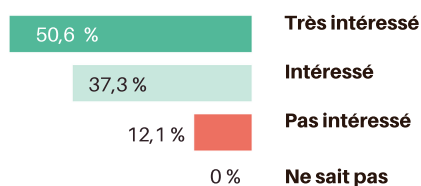
### Soutien au pouvoir d'achat éco-responsable des salariés

Par exemple ? Des chèques cadeaux pour des produits durables ou des boutiques éco-responsables



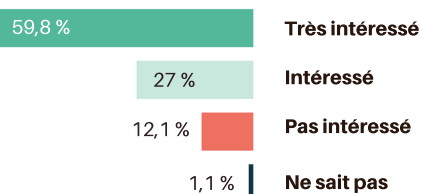
### Solutions d'économie circulaire et collaborative dans l'entreprise

Par exemple ? Des services de location de vêtements pour enfants, du partage de matériel de bricolage ou de loisirs



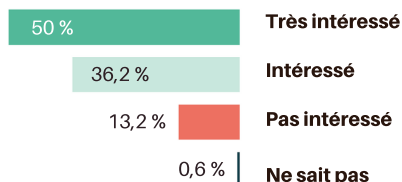
### Sensibilisation et information aux enjeux environnementaux

Par exemple ? Des ateliers, des formations ou des conférences



### Subvention de dépenses visant à réduire l'impact personnel

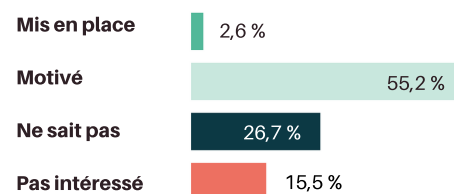
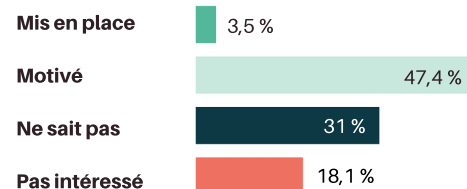
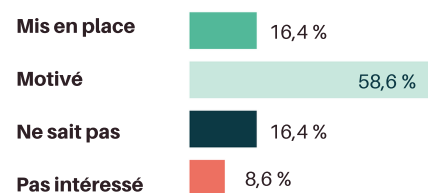
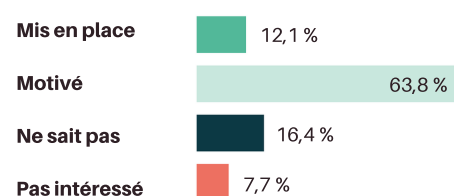
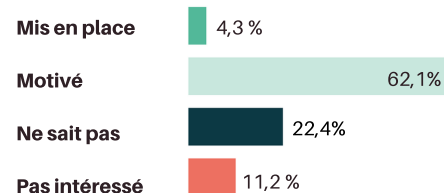
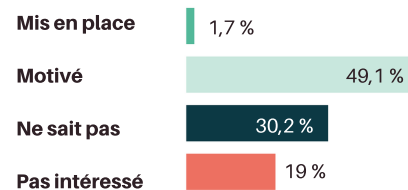
Par exemple ? Des diagnostics thermiques du logement, un soutien administratif pour changer de chaudière



### Transformation des activités existantes du CSE vers des alternatives éco-responsables

Par exemple ? Une soirée de Noël zéro-déchet, des options de voyage sans transport aérien

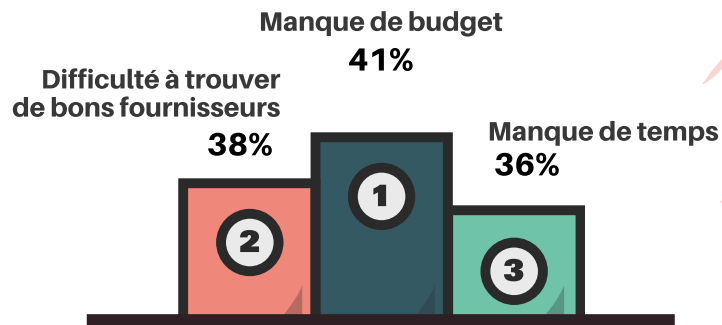
## côté élu(e)s



# MAIS ALORS, QU'EST-CE QUI BLOQUE ?

## Quels sont les freins évoqués par les élus ?

QUELLES SERAIENT LES RAISONS POUR LESQUELLES VOUS NE PROPOSERIEZ PAS DES OFFRES VERTES À VOS SALARIÉS ? (PLUSIEURS RÉPONSES POSSIBLES)



Au pied de ce podium, on retrouve également : "la complexité dans la mise en place", "le peu de demande des salariés" et "ce n'est pas le rôle du CSE", respectivement en 4ème, 5ème et 6ème positions.

La **peur de cliver** fait également partie des limitations. Les élus ont à cœur de plaire à la majorité, et craignent (même si nos résultats tendent à suggérer l'inverse) que les avantages verts ne soient plébiscités que par une faible partie de leurs collègues.

“ Les salariés sont écolos dans la mesure où ça ne les embête pas. Dès que ça demande un effort, j'ai peur que ça coince... ”  
Catherine, coordinatrice CSE d'une entreprise de restauration de 37 000 employés

Les **discussions internes au CSE** sont parfois les plus enflammées. Il arrive que des débats émergent entre les différentes commissions - par exemple, Loisirs, Voyages, Environnement...

“ Communiquer est pour nous un vrai enjeu. Nous revenons de plus en plus au bon vieux panneau d'affichage. ”  
Jonathan, trésorier du CSE dans une jeune pousse de 300 employés

“ On essaye de proposer des solutions qui plaisent à l'ensemble des collaborateurs. Ceux qui ne sont pas intéressés par ces questions pourraient se sentir lésés. ”  
Lydie, élue CSE dans une entreprise agroalimentaire de 740 employés

Certains préjugés ont la vie dure : **l'image contraignante** dont souffrent les habitudes écologiques en général freinent parfois les élus.

“ Je me sens seul dans mon CSE sur la question écologique. ”  
Nicolas, élu CSE dans une entreprise aéronautique de + 2000 employés

Comme pour les avantages traditionnels, il est de plus en plus difficile d'obtenir l'attention de **salariés sur-sollicités**. Cibler les bonnes prestations et communiquer efficacement sur le terrain est un défi pour les élus CSE.

Pour finir, certains élus soulignent le risque associé aux limites de tolérance de **l'URSSAF**, parfois difficiles à appréhender lorsque l'on met en place des avantages qui sortent de l'ordinaire.

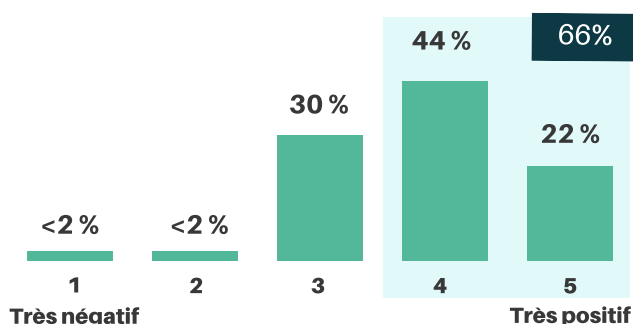


# “CSE 2.0” : PERSPECTIVES POUR LA SUITE

## 1

### Le CSE vert, favori des sondages

SELON VOUS, QUEL IMPACT SUR L'IMAGE DE VOTRE CSE AURAIT LA MISE EN PLACE D'ACTIONS POUR SOUTENIR LA TRANSITION ÉCOLOGIQUE DES SALARIÉS ET DE LEURS FAMILLES ?



“

Nous sommes partis d'une vraie feuille blanche. A chaque fois que nous avons mis en place une action, des collègues nous ont exprimé leur satisfaction, c'était très gratifiant.

”

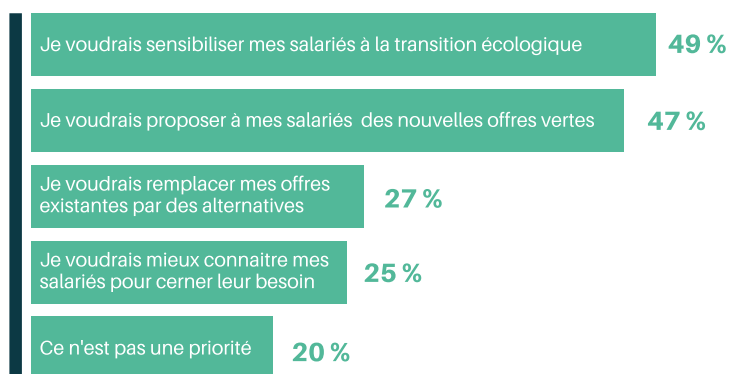
Isabelle, élue CSE dans une entreprise du secteur aérospatial de + 2000 employés

Deux tiers des élus jugent que la mise en place d'avantages verts aurait un effet positif ou très positif sur l'image du CSE. Pourquoi ? Certains pointent la tendance : “C'est à la mode.” D'autres, au contraire, le perçoivent comme “un élément de crédibilité et de sérieux”. Pour beaucoup, l'implication environnementale va dans le sens du “mieux vivre.”

## 2

### Quelles priorités pour les élus ? Le Top 5

QUELLES SONT VOS PRIORITÉS SUR LE CHEMIN DE L'ÉCOLOGIE ? (PLUSIEURS RÉPONSES POSSIBLES)



Pour de nombreux élus, ces activités permettent l'émergence d'un collectif au sein de l'entreprise. C'est aussi l'occasion d'exprimer un renouveau de l'instance, voire de se démarquer face à une vision - certains osent la formule - de CSE “guichet payeur.”

“

Grâce à notre force de frappe, nous pouvons toucher d'un coup un grand nombre de personnes. Les actions locales et sociales qui touchent la vie du quotidien, les salariés les attendent de nous !

”

Christine, élue CSE dans une entreprise aéronautique, entre 500 et 2000 employés

# CAS PRATIQUES (1/2) : DES CSE QUI S'ENGAGENT AUJOURD'HUI



## Des ateliers zéro-déchet enchantent les salariés

### CONTEXTE

En 2019, le CSE a mis en place une commission environnementale, intégrant des élus, des salariés non-élus et la Direction. Au sein du cabinet, des actions en lien avec l'environnement étaient déjà lancées par la direction. L'objectif était à la fois de ne pas les court-circuiter et de trouver le bon positionnement pour la Com Envi.

### SOLUTION

Afin d'engager la discussion avec les salariés, le CSE a organisé des ateliers de sensibilisation ouverts à tous : la "Fresque du Climat" (un atelier ludique et collaboratif sur le changement climatique) et des ateliers animés par la Maison du Zéro Déchet.

### IMPACT

Les ateliers ont fait un carton auprès d'une bonne partie des salariés : une cinquantaine de personnes présentes à chaque session. L'occasion de créer du lien en plus de sensibiliser ! Au sein du CSE, cela a également permis de dépasser le débat récurrent entre les élus - l'impact carbone des voyages - et ouvert de nouvelles perspectives pour la suite.

“ Notre enjeu en tant que CSE est de protéger les salariés. En leur mettant à disposition des formations, on leur permet de comprendre. C'est à eux de faire des choix. ”

Magali, membre du CSE chez Capgemini Invent

## Une charte des achats responsables pour le CSE



### CONTEXTE

D'abord "embarquée" au sein du CSE, Christine se passionne pour la représentation salariée et la lie avec ses préoccupations environnementales. Lors de son mandat de secrétaire, elle propose de créer une commission sur le développement durable. Les élus cherchent alors à donner une dimension écologique à l'ensemble des actions du CSE.

### SOLUTION

Une charte, écrite collectivement, qui permet d'encadrer tous les achats que le CSE réalise, afin de maximiser l'impact positif sur le territoire et de réduire autant que possible l'empreinte carbone des ASC. La réflexion est menée dans chaque commission, pour chaque action du CSE.

### IMPACT

Les principes édictés par la charte conduisent les élus à faire évoluer progressivement leurs actions au fil du mandat. Ils permettent aussi une prise de conscience : l'ensemble des offres de CSE peuvent être repensées, et cela fonctionne !

“ Le sondage en fin de mandat a bien félicité les actions menées en suivant cette charte. Les réponses positives venaient de tous les employés et pas uniquement des cadres. L'enjeu est d'arriver à créer la dynamique au sein des élus du CSE. Le public est là ! ”

Christine, Secrétaire du CSE chez Liebherr Aerospace

# CAS PRATIQUES (2/2) : DES CSE QUI S'ENGAGENT AUJOURD'HUI



## Un marché hebdomadaire local, bio et solidaire

### CONTEXTE

Tout commence suite au “Challenge Mobilité”, lancé par la région et organisé dans l'entreprise par le CSE. Face au succès de l'initiative, les élus CSE décident de pérenniser la dynamique en créant une Commission Environnement & Solidarité. L'entreprise est un important site industriel et tertiaire, en milieu périurbain au voisinage de Lyon, .

### SOLUTION

Désireux d'apporter aux salariés une alternative de consommation saine et de créer du lien, le CSE lance un marché hebdomadaire de producteurs locaux et bio sur un parking disponible sur le site. Les membres de la commission sélectionnent des producteurs et les font venir chaque jeudi.

### IMPACT

Le marché local a connu un succès croissant et une adoption à tous les niveaux de l'entreprise, ouvriers comme cadres. Aujourd'hui, il touche plus de 1 500 personnes, salariés et familles cumulés.

“ Nous avons contacté la direction pour proposer l'idée de faire ça sur le site de l'entreprise. Le projet a rencontré quelques réticences initiales, mais ce marché connaît aujourd'hui un vrai succès. ”

Olivier, co-fondateur de la Commission Environnement au CSE Renault Trucks-Lyon

## Une carte cadeau

## 100% éthique pour Noël



### CONTEXTE

L'équipe du bureau est jeune, élue depuis un an. Les six membres se rendent à un salon CSE, où ils sont très sollicités par des sociétés de carte cadeaux multi-enseignes. Avec un budget conséquent (une centaine d'euros par salarié), ils souhaitent offrir un cadeau qui a du sens et engager leurs collègues dans une réflexion sur la consommation responsable.

### SOLUTION

A l'approche des fêtes de fin d'année, le CSE diffuse un sondage à l'ensemble des salariés. Ils ont le choix entre une carte cadeau multi-enseignes classique et une carte Ethikdo, qui fédère des enseignes durables et solidaires. Le CSE se charge ensuite de la logistique pour délivrer à chacun la carte choisie.

### IMPACT

Sur les 50 salariés de l'entreprise, la moitié décide d'opter pour une carte Ethikdo. Le taux de satisfaction est au rendez-vous. La société éditrice de la carte se montre réactive pour prolonger la durée de validité suite au confinement. Le CSE entend renouveler l'opération pour cette année !

“ On sollicite directement les salariés, on demande leur avis et ces alternatives passent beaucoup mieux. ”

Virginie, Secrétaire du CSE chez Eco-Mobilier

# UN MOT SUR NOUS



## NOTRE DÉMARCHE : CONSTRUIRE UNE SOCIÉTÉ COOPÉRATIVE ET PARTICIPATIVE (S.C.O.P.) ENGAGÉE

### Mission

Accompagner les salariés et leurs familles dans la transition vers un mode de vie durable.

### Vision

Fournir aux CSE des solutions sur-mesure pour mettre en place des avantages à impact.

### Valeurs

Enthousiasme,  
Exemplarité,  
Conviction étayée par les faits,

Et en bonus : [une politique résolument zéro-babiolo !](#)

## NOTRE MÉTIER : ACCOMPAGNER LES CSE DANS LA MISE EN PLACE D'AVANTAGES À IMPACT



### Ciblage

Un démarrage concerté  
qui sonde vos salariés et  
vos priorités



### Bouquet sur mesure



Sélection des  
prestataires les  
plus pertinents

Planification et  
déploiement de A à Z

Suivi et pilotage  
de la satisfaction  
et de l'impact

[www.represente.org](http://www.represente.org)

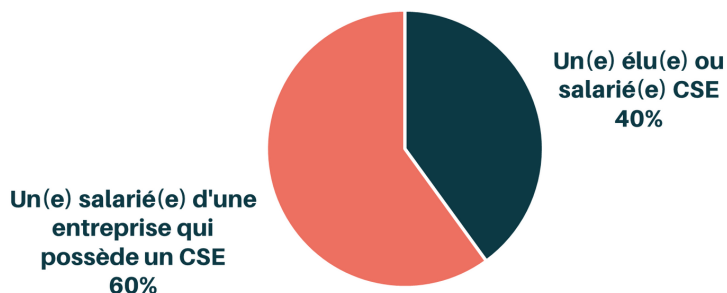
Nous suivre :



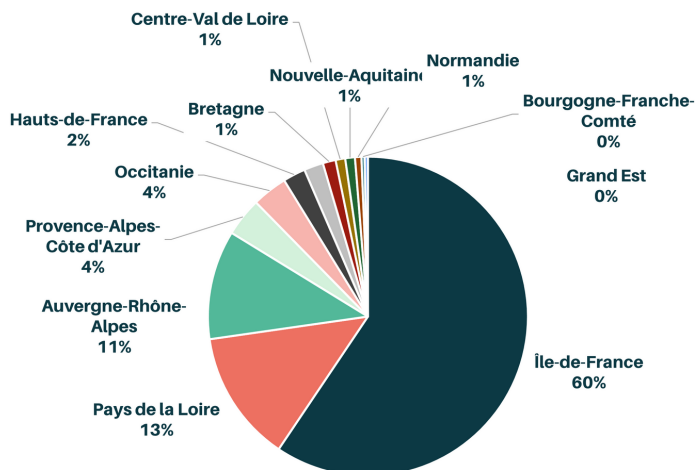
# MÉTHODOLOGIE DE L'ENQUÊTE

Enquête menée du 31/03 au 31/07/2020 auprès d'un échantillon de 320 personnes issues d'entreprises ayant un CSE (élus et salariés) & conduite de 60 entretiens qualitatifs avec des élus CSE, des salariés et des experts du secteur.

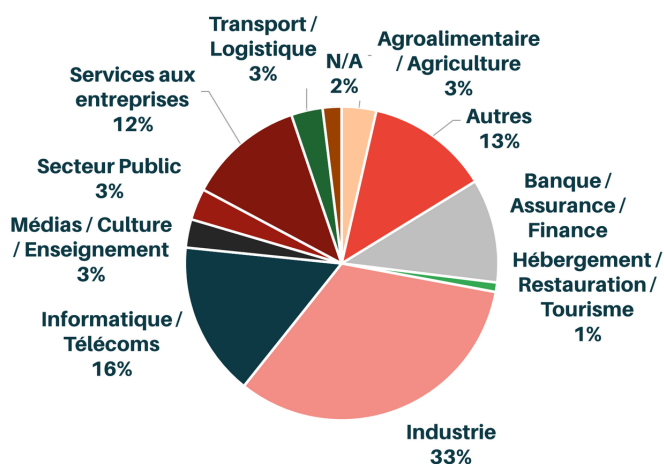
## QUI SONT NOS RÉPONDANTS ?



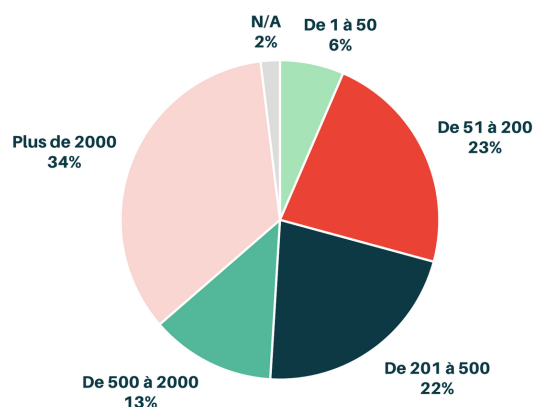
## OÙ SONT-ILS ?



## OÙ TRAVAILLENT-ILS ?



## QUELLE EST LA TAILLE DE LEUR ENTREPRISE ?



## NOTES DU TEXTE

1. Gilles Caire, Approche économique des activités sociales et culturelles des Comités d'entreprise, Université de Poitiers, 2016
2. Budget du Ministère de l'Écologie, Projet de loi de finance 2020
3. Ordonnance n° 2017-1386 du 22 septembre 2017 relative à la nouvelle organisation du dialogue social et économique
4. LeMagduCSE, <https://www.lemagducse.com/dossier-9-marche-comites-entreprise.html>

C'est grâce à vous !

Un grand merci à tous les interlocuteurs qui nous ont aidé à publier ce livre blanc :

- Yves COUSSEMENT- ANCSE
- Constance DE CAMBIAIRE - SocialCE
- Mathilde DESPAX - Gate17
- Christophe GAUTHIER - Guildeur
- Laurent LUGARI - CSE Guide
- Severin PRATS - Ethi'Kdo

Et surtout, un GRAND merci à tous les répondants, en ligne ou au téléphone !

